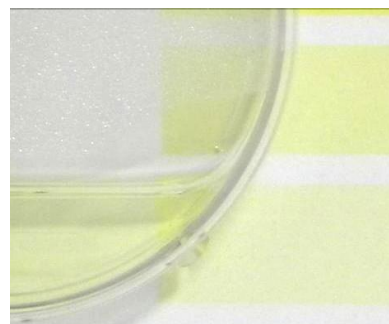


Formaldehydmetning med Ajel™-dosa

Formaldehyd CAS nr 50-00-0 (metanal / formalin / HCHO / fa) är ett cancer och allergi framkallande ämne som avgår från vissa lacker, spånskivor och textilier.

Produktion av Ajel™-dosor startas inom en månad efter beställning. Villkor: minsta beställning 200st för 10000kr+frakt+moms. Köparen kan få leverans och faktura för dessa anpassad efter behov. Dosorna bör användas inom två månader. Betala inom 30 dagar, faktura bifogas i varje leverans.

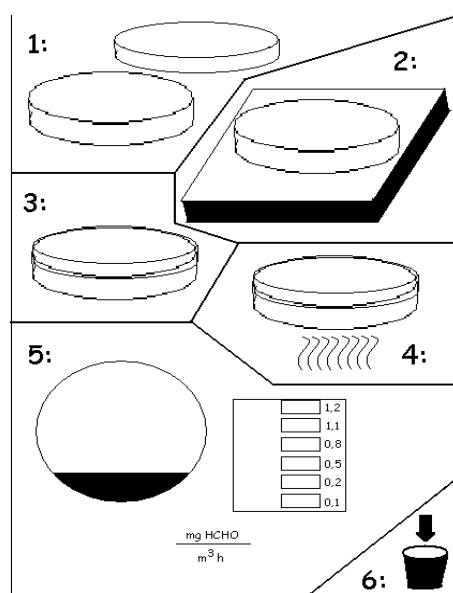
Metoden har varit patenterad och har blivit kalibrerad mot en 225 liters kammarmetod, en ny kalibrering kan vara av intresse. Denna kalibrering får då köparen betala och utföra, antingen själv eller med min hjälp (mot ytterligare avgift).



Mät Formaldehyd snabbt & enkelt med ? praktisk dosa !
JSF-KEMI !

Bruksanvisning

- 1: Öppna dosan
- 2: Exponera mot testytan 30 minuter öppning nedåt
- 3: Återförsegla med lock
- 4: Värm till 60°C i 10 minuter tex flytande i kranvatten
- 5: Läs av emission på gulskalan ställ dosan på högkant jämför gulfärgning
- 6: Den använda dosan sorteras som brännbart



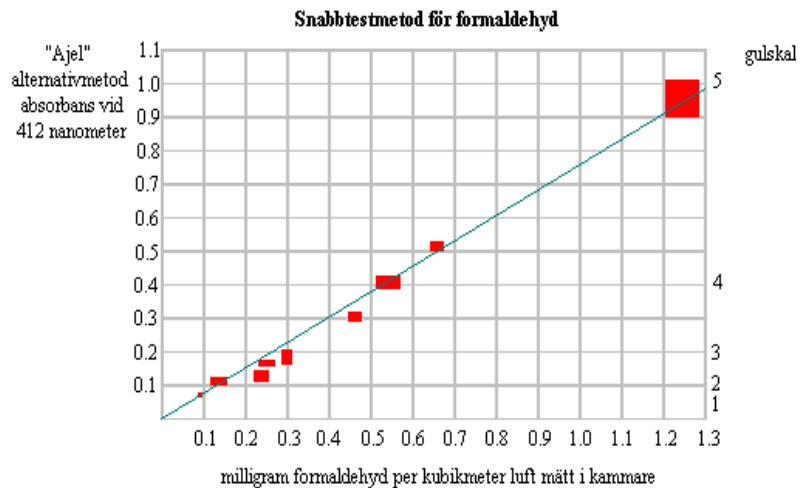
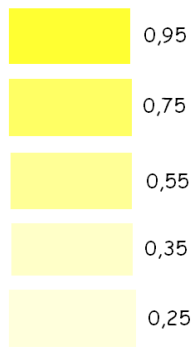
Genom att reagenset blir flytande vid ca 45° Celsius kan gulfärgningen mätas genom att ställa dosan på högkant och mätas visuellt mot den kalibrerade skalan i fem steg. Ju gulare desto mer formaldehyd från den testade ytan.

Ajel

$\frac{\text{mg Formaldehyd}}{\text{m}^3 \text{ h}}$

Dessa värden vid 30 minuter exponering, tid ger linjärt samband

Skalan ger genom visuell bedömning en uppfattning om hur det emitterande materialet förhåller sig till aktuellt gränsvärde.



Diagrammet ovan visar korrelationen mot en gängse 225 liter kammarmetod för mätning av formaldehyd. Spridningen för dubbelprov som röda fyrkanter. Värden på 10 gånger gränsvärdet förekom.

Denna testmetod kallas "**Ajel™**". Kontakta gärna mig om du har ytterligare intresse!

Jag startar produktion inom en månad vid order på 200st "**Ajel™**" dosor för 10000kr + 25% moms + frakt och emballage, med förbehåll för anskaffande av materiel. Produktion sker i mitt laboratorium i Luleå som är väl förberett för detta, samt funktionskontroll och paketering. Detta gäller i skrivande stund,

Luleå 2022-01-25

Med vänlig hälsning
Joakim Forssman, JSF-KEMI
F-skatt, org.nr 660704–5058
[e-post: joakim@ekomatte.se](mailto:joakim@ekomatte.se)
<https://www.ekomatte.se>

Vesslestigen 20 bv
974 53 Luleå